

11th Upper Corner

ul. Zajęcza 11, 00-351 Warszawa

biuro@agpgroup.pl | www.11thuppercorner.agpgroup.pl



Kontakt



A G P Group S.A.
ul. Domaniewska 44
02-672 Warszawa
+48 787 055 066
biuro@agpgroup.pl

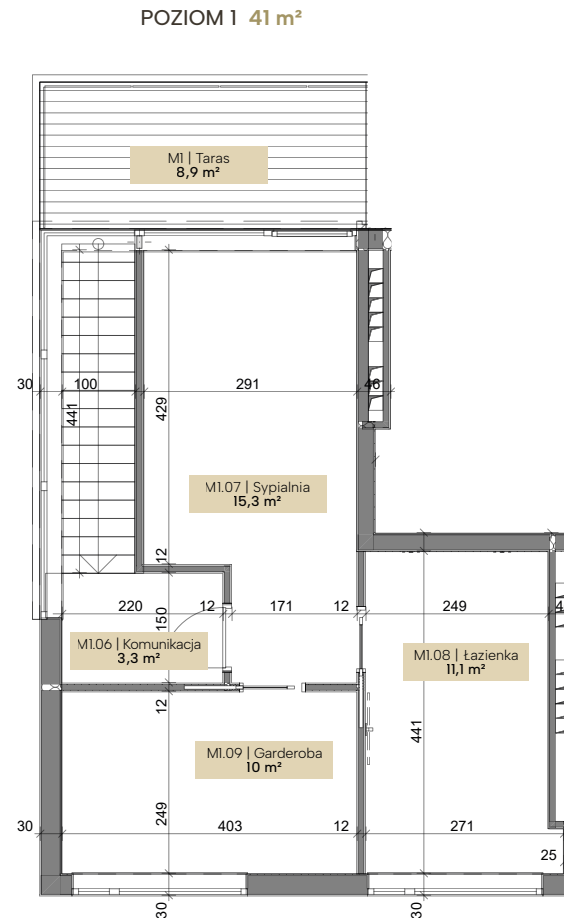
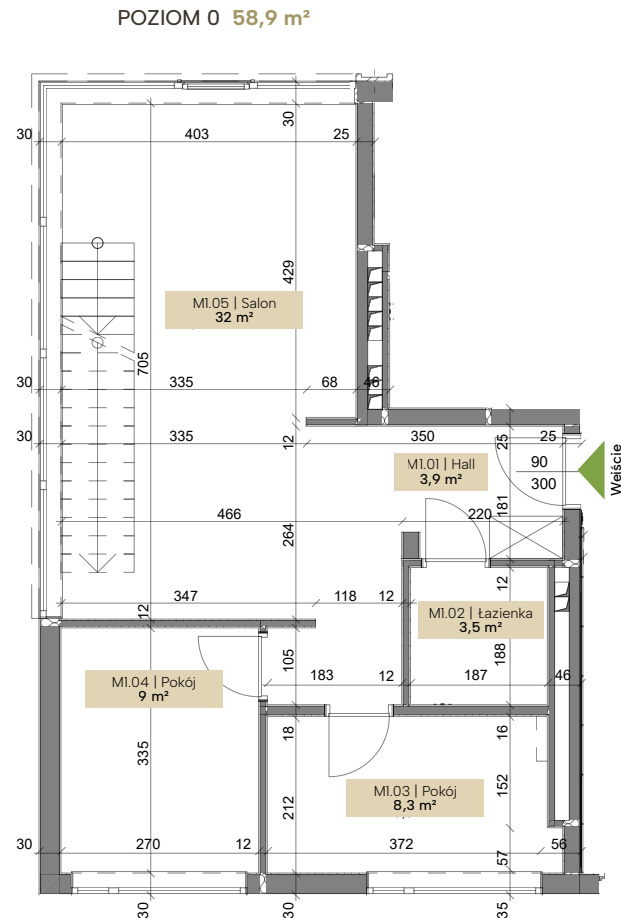
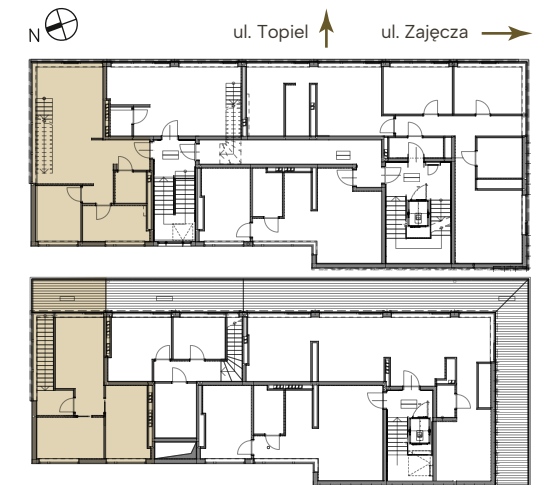
Powierzchnie

M1.01	Hall	3,9 m ²
M1.02	Łazienka	3,5 m ²
M1.03	Pokój	8,3 m ²
M1.04	Pokój	9 m ²
M1.05	Salon	32 m ²
M1.06	Komunikacja	3,3 m ²
M1.07	Sypialnia	15,3 m ²
M1.08	Łazienka	11,1 m ²
M1.09	Garderoba	10 m ²

Suma 99,9 m²

M1 Taras 8,9 m²

Rzut kondygnacji 5 i 6 piętro



Mieszkanie 6.1+7.1

ALWAYS
— good —
PROPERTY

Wymiary pomieszczeń, lokalizację przyrządów sanitarnych, rozmieszczenie punktów instalacyjnych itp. podano zgodnie z projektem budowlanym. Mogą wystąpić niewielkie różnice wymiarów i usytuowania elementów powstałe w trakcie realizacji prac budowlanych. Podane wymiary są wymiarami w świetle pionowych przegród (ścian) w stanie surowym. Wiążącą dokumentacją jest Projekt Architektoniczny na podstawie którego wydano pozwolenie na budowę. Powierzchnia użytkowa lokalu jest określona na podstawie rozporządzenia ministra rozwoju z dn. 11.09.2020r. w sprawie szczegółowego zakresu i formy projektu budowlanego oraz zgodnie z zasadami zawartymi w Polskiej Normie PN-ISO 9836: 2015 po obrysie ścian zewnętrznych lokalu, mierzonych zgodnie z uwzględnieniem tynków bez obliczania powierzchni ścianek działowych, przewidzianych w projekcie budowlanym, za wyjątkiem ścianek wydzielających najmniejsze z pomieszczeń sanitarnych.