

11th Upper Corner

ul. Zajęcza 11, 00-351 Warszawa

biuro@agpgroup.pl | www.11thuppercorner.agpgroup.pl



Kontakt



A G P Group S.A.
ul. Domaniewska 44
02-672 Warszawa
+48 787 055 066
biuro@agpgroup.pl

Powierzchnie

M6.01	Hall	5,4 m ²
M6.02	Salon	16,1 m ²
M6.03	Aneks kuchenny	15,2 m ²
M6.04	Łazienka	15,2 m ²
M6.05	WC	2,1 m ²
M6.06	Sypialnia	16,5 m ²

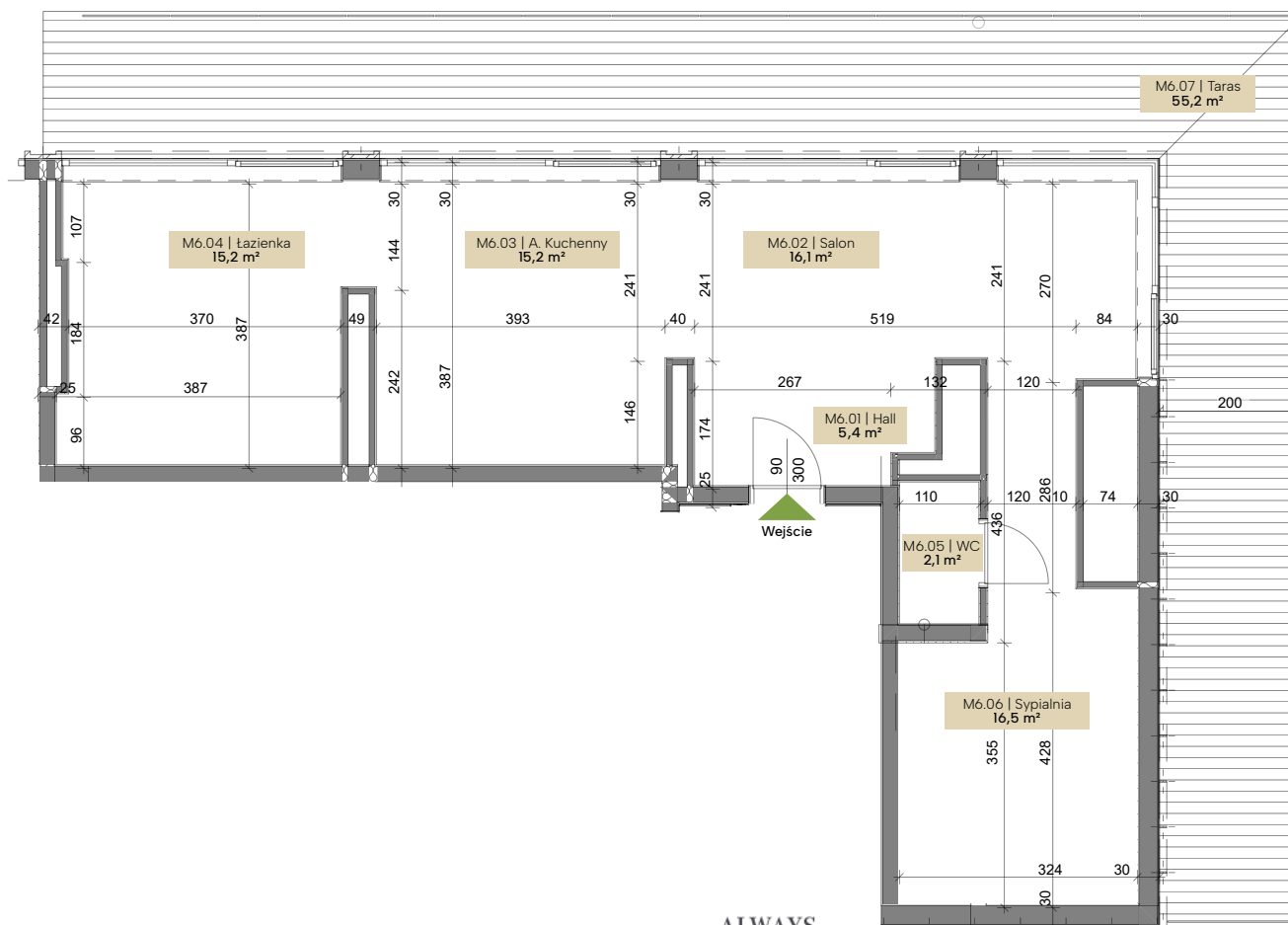
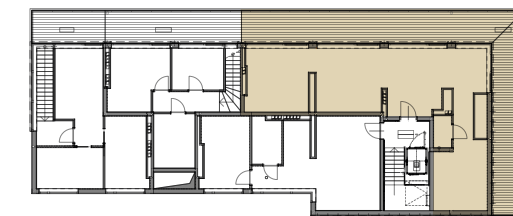
Suma **70,5 m²**

M6.07 Taras 55,2 m²

Rzut kondygnacji 6 piętro



ul. Topiel ↑ ul. Zajęcza →



ALWAYS
— good —
PROPERTY

Mieszkanie 7.4

Wymiary pomieszczeń, lokalizację przyrządów sanitarnych, rozmieszczenie punktów instalacyjnych itp. podano zgodnie z projektem budowlanym. Mogą wystąpić niewielkie różnice wymiarów i usytuowania elementów powstałe w trakcie realizacji prac budowlanych. Podane wymiary są wymiarami w świetle pionowych przegród (ścian) w stanie surowym. Wiążącą dokumentacją jest Projekt Architektoniczny na podstawie którego wydano pozwolenie na budowę. Powierzchnia użytkowa lokalu jest określona na podstawie rozporządzenia ministra rozwoju z dn. 11.09.2020r. w sprawie szczegółowego zakresu i formy projektu budowlanego oraz zgodnie z zasadami zawartymi w Polskiej Normie PN-ISO 9836: 2015 po obrysie ścian zewnętrznych lokalu, mierzonych zgodnie z uwzględnieniem tynków bez obliczania powierzchni ścianek działowych, przewidzianych w projekcie budowlanym, za wyjątkiem ścianek wydzielających najmniejsze z pomieszczeń sanitarnych.